



Reglamento: Utilización de los Equipos de Sala de Informática

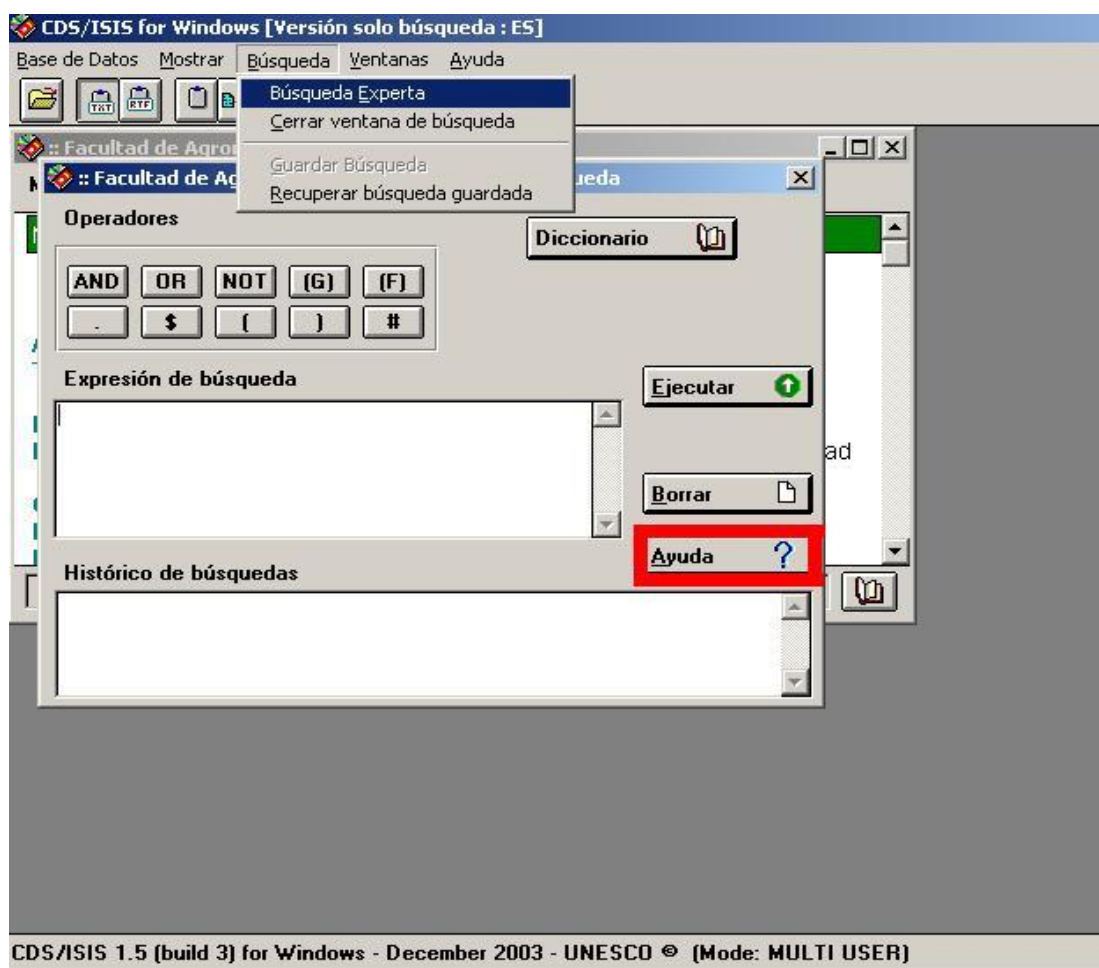
Abril 2009

Pautas generales:

- La utilización de los equipos solo puede efectuarse por **usuarios de Biblioteca**.
- El tiempo máximo de utilización es de **30 minutos**.

En estos equipos se puede:

- Navegar por Internet (en particular, se pueden consultar las bases de datos en línea de la Biblioteca. <http://biblioteca.fagro.edu.uy/>)
- Utilizar Office (Word, Excel, PowerPoint)
- Leer archivos con formato PDF
- Consultar las bases de datos de Biblioteca mediante el programa Winisis. Este programa permite efectuar búsquedas complejas, consultar el estado de una obra particular (por ejemplo, si tiene préstamo y hasta cuando, o si posee reservas). Recomendamos consultar la ayuda del menú Búsqueda.



Sobre las bases de datos de Biblioteca:

- Las bases disponibles para consulta tanto en la página web como mediante el programa Winisis son las siguientes:
 - **CATALOGO DE LIBROS (Base SIBUR):** Base de datos constituida por la colección de monografías que posee la Biblioteca de Montevideo. A la fecha de hoy, poseemos 16364 títulos.
 - **TESIS DE GRADO:** Base de datos constituida por la colección de tesis presentadas para obtener el título. A la fecha de hoy, poseemos aproximadamente 3674 tesis, de las cuales 351 se encuentran disponibles para consultar a texto completo en formato PDF.
 - **COLECCION DE REVISTAS (Base TITLE):** Base de datos constituida por la colección de revistas existentes en la Biblioteca de Montevideo y en la EEMAC. A la fecha de hoy, poseemos 1354 títulos y 72.362 ejemplares aproximadamente.

Sugerencias:

- Por dudas, consultas, sugerencias, puede enviarnos un correo a la dirección: soporte-biblioteca@fagro.edu.uy.